



**Diemme
Filtration**



Tecnología de separación sólido-líquido para procesos industriales

FILTRO PRENSA DE VIGA SUPERIOR GHT

**A brand of
Aqseptence Group**

GHT es el filtro prensa de tracción integral de gran fiabilidad y prestaciones muy elevadas



GHT 2500 Diemme® Filtration

El GHT 2500 Diemme® Filtration es el filtro prensa más grande de los fabricados actualmente a nivel internacional. Este equipo puede deshidratar un volumen enorme de lodos, alcanzando niveles de humedad residual muy bajos, gracias a su volumen de cámara y su área de filtración excepcional. La imagen a la izquierda muestra 5 GHT 2500 en función. El tamaño de las máquinas puede ser confrontado con el hombre qui camina al lado.

Prestaciones

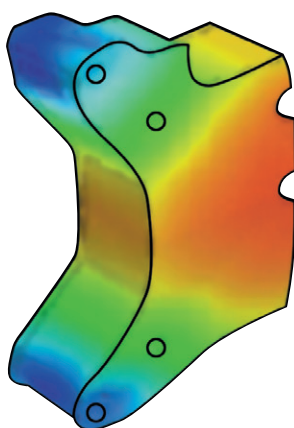
GHT 4x4 es un filtro prensa Diemme® Filtration de elevada productividad cuyas placas, que están colgadas en la viga superior, son trasladadas automáticamente por un dispositivo de deslizamiento rápido de carrusel que reduce al mínimo el tiempo de apertura y cierre del filtro prensa.

Fiabilidad

Los cuatro cilindros hidráulicos por los vertices del paquete de placas garantizan un funcionamiento perfecto y esfuerzos estructurales reducidos, hasta en las condiciones de trabajo más extremas. Los sistemas eficaces de protección de las partes mecánicas móviles y los modernos dispositivos electrónicos de seguridad reducen al mínimo los riesgos de mal funcionamiento. Las esporádicas operaciones de mantenimiento ordinario son simples e inmediatas, gracias al muy fácil acceso a las placas, tanto para inspeccionar como para reemplazar las telas filtrantes.

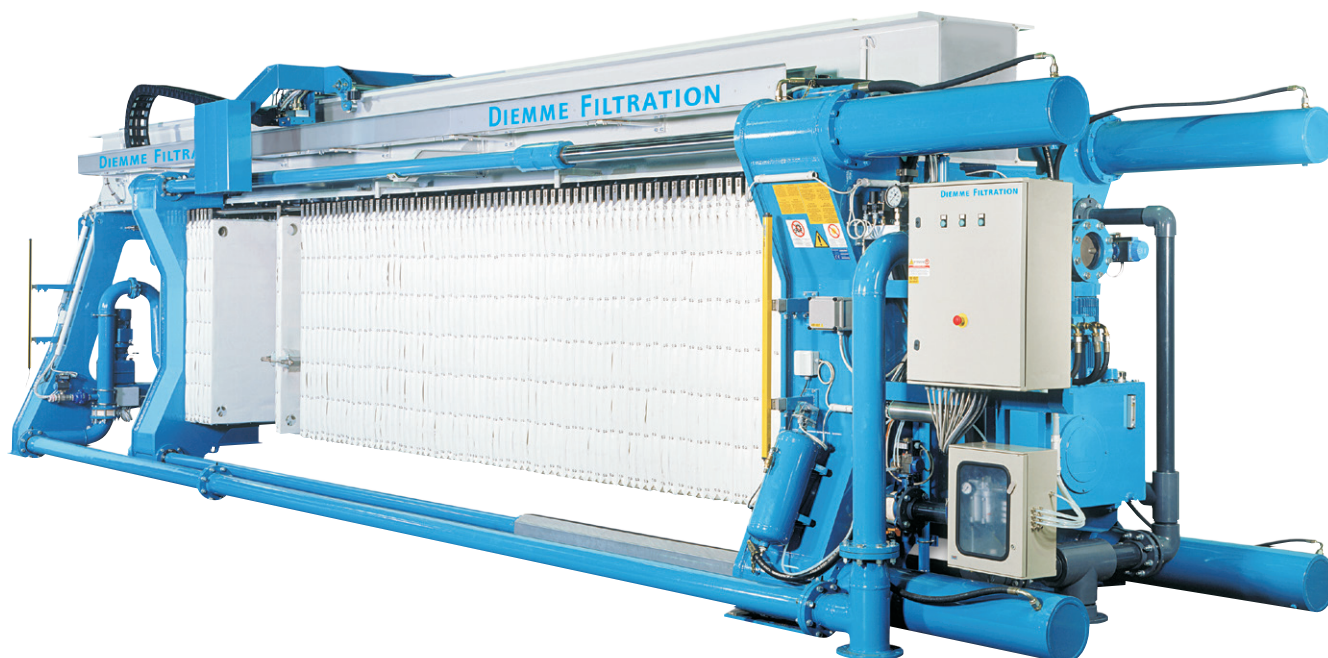
Placas de membrana

En caso de aplicaciones que requieren etapas de lavado con solventes o secado con aire comprimido, se utilizan placas especiales de volumen variable. El material de fabricación de las placas varía según la temperatura de proceso y la composición química del producto a filtrarse.

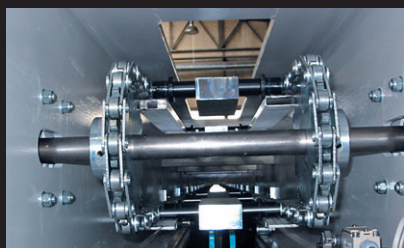


Modelo	Presione d'esercizio (bar)		N. di piastre installate		Volume del pannello (l)		Area di filtrazione (m ²)		Lunghezza (mm)		Peso a secco (kg)	
	Min	Max	Min	Max	Min	Max	Min	Max	Min	Max	Min	Max
1200	15	30	38	187	1251	6500	100	400	7000	16000	15000	30700
1500	15	30	81	182	5000	11000	300	700	11500	17500	31500	46000
2000	15	30	80	246	9000	25000	600	1650	11700	24700	55000	105000
2500	15	30	85	231	10000	43000	850	2200	12000	26000	79000	200000

Una máquina tecnológicamente de vanguardia

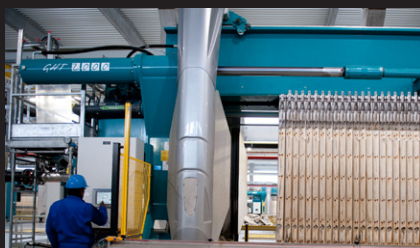


Deslizamiento de placas de carrusel



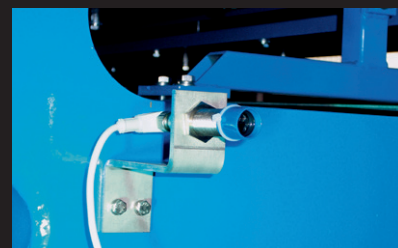
Permite el deslizamiento rápido y secuencial de las placas por medio de un dispositivo automático de transmisión por cadena controlado por un convertidor de frecuencia.

Dispositivo automático de lavado de las telas



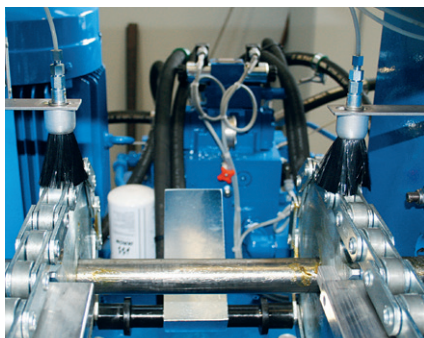
Garantiza la limpieza eficaz de las telas por medio de un brazo mecánico robotizado y por lo tanto, un rendimiento de filtración constante con el tiempo.

Laser



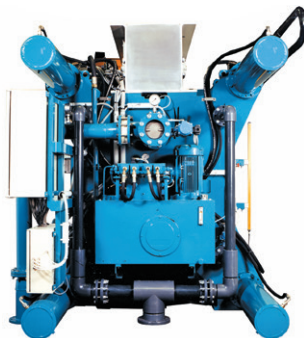
Controla la alineación regular del paquete de placas y detiene el filtro prensa en caso de anomalías, evitando posibles averías.

Lubricación del sistema de deslizamiento de placas



Este sistema asegura el funcionamiento perfecto del traslado de placas, por medio de dos cepillos que lubrican la cadena, permitiendo prevenir una eventual fricción excesiva u obstrucción del sistema.

Cabezal fijo - 4 cilindros



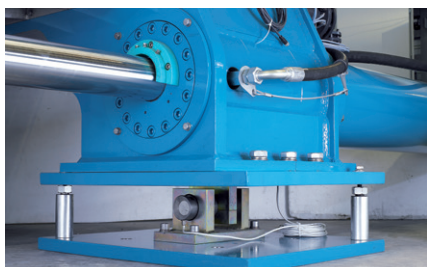
Realizado de acero con estructura de "nido de abeja" para una óptima resistencia a los esfuerzos, sostiene los cuatro pistones hidráulicos responsables del cierre del paquete de placas.

Plc



Los GHT están equipados con un sistema de automatización avanzado con interfaz operador – máquina (HMI), lo que hace mucho más sencillo el control del funcionamiento del filtro, el diagnóstico de eventuales fallas y además el control continuo de los parámetros de filtración con el fin de optimizarlos según las variables de proceso.

Celdas de carga



Las celdas de carga, ubicadas debajo de las piernas de apoyo, monitorea constantemente el peso del equipo para asegurar que todas las tortas se descarguen regularmente. También permiten controlar la cantidad de producto alimentado al filtro prensa.

Plataforma automática de levantamiento



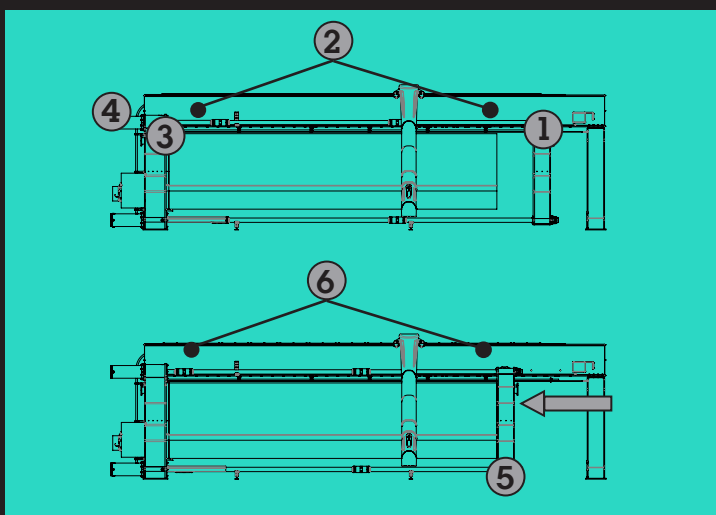
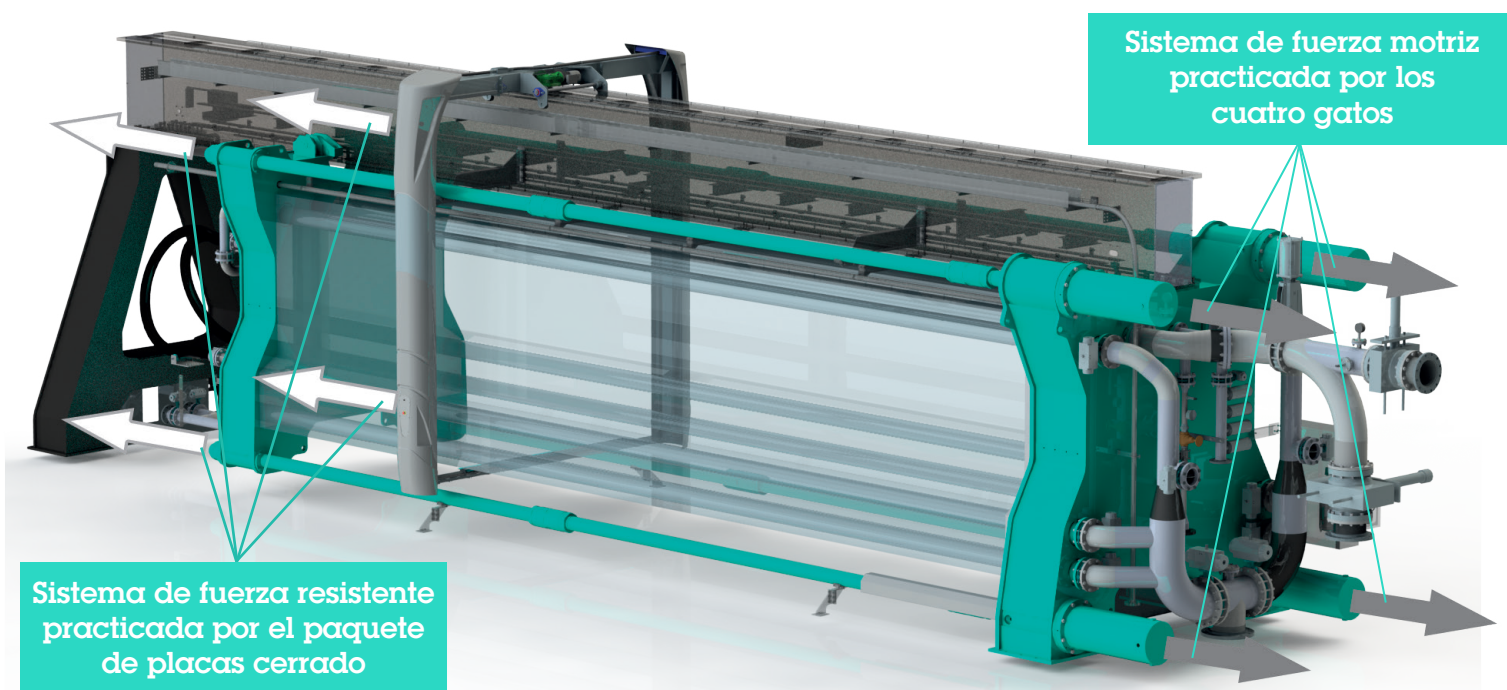
Este dispositivo ha sido diseñado para equipos de grandes dimensiones, la plataforma hidráulica deslizante permite inspeccionar de forma rápida y segura el estado de los elementos filtrantes, así como efectuar operaciones de mantenimiento ordinario del equipo.

Protección del traslado de placas



El traslado de las placas, ubicado dentro de la viga superior, está aislado de manera adecuada por medio de una banda continua de tejido engomado para una protección total de lodo, polvo y agresiones químicas.

Un filtro proyectado para durar en el tiempo



Cierre

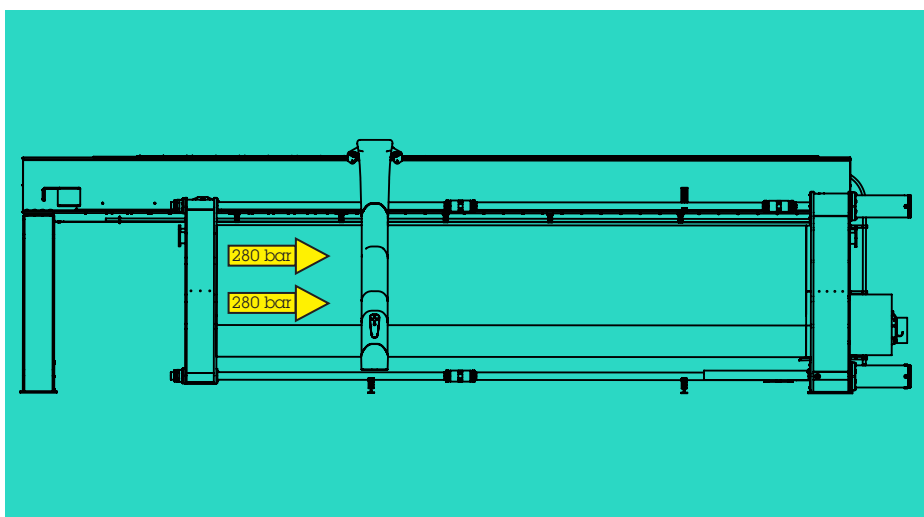
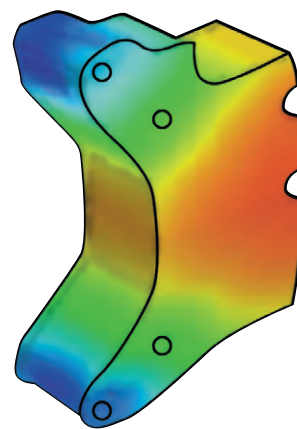
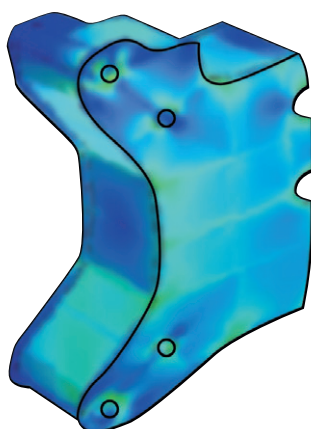
1. Cabezal móvil
2. Paquete de placas abierto
3. Cabezal fijo
4. Pistón hidráulico
5. El cabezal fijo, que es arrastrado por los cuatro pistones, cierra el paquete de placas
6. Paquete de placas cerrado

Tracción integral

A diferencia de los sistemas tradicionales de empuje, el sistema de tracción integral no transmite esfuerzo ninguno a la viga superior, que queda sujeta al peso de las placas que cuelgan de ella solamente. En efecto, las fuerzas aplicadas por el mecanismo de cierre someten los tirantes a un esfuerzo puramente de tracción, que impide la formación de curvaturas en el bastidor. De esta manera se elimina el riesgo de deformaciones estructurales.

Máxima seguridad

La estructura está proyectada para percibir esfuerzos mínimos en cualquier condición de trabajo y siempre funcionar sensiblemente bajo el umbral de seguridad de los aceros utilizados. La viga superior es indeformable y tiene una flexión máxima de 1/1000 de su longitud, aun en las condiciones de trabajo más extremas.



Cierre perfecto

La presión ejercida por el mecanismo de cierre es distribuida uniformemente sobre cada placa gracias a los cuatro pistones hidráulicos. Dichos pistones son equipados con un dispositivo de control automático y regulan su longitud en función de la presión realizada, garantizando consecuentemente un sellado perfecto del paquete de placas.

Aqseptence Group srl
Filtration and Thickening Systems

Via Gessi 16
48022 Lugo
Italia
Tel. +39 0545 20611
Fax +39 0545 30358
info.diemmefiltration@aqseptence.com

www.aqseptence.com