



**Diemme  
Filtration**



TECHNOLOGIE DE SEPARATION SOLIDE-LIQUIDE POUR LES PROCESS INDUSTRIELS

# **FILTRE-PRESSE A POUTRE HAUTE GHT**

**A brand of  
Aqseptence Group**

# GHT 4X4 est le seul filtre-presse à traction intégrale de grande fiabilité et de performances élevées



## GHT 2500 Diemme® Filtration

Le GHT 2500 est le plus grand filtre presse actuellement disponible dans le monde entier. Cette machine peut déshydrater des considérables quantités de boues, en atteignant très bas valeurs d'humidité résiduelle grâce à ses exceptionnels volume de chambre et surface de filtration. La photo à gauche montre 5 GHT 2500 en état de marche. La dimension des machines peut être apprécié par rapport à l'homme qui marche à côté.

## Performances

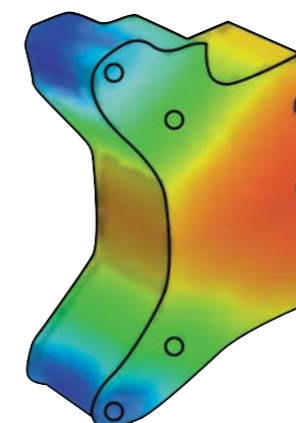
Le GHT 4x4 Diemme® Filtration est un filtre-presse de productivité élevée dont les plateaux, suspendus à la poutre supérieure, sont transférés automatiquement par un système de débâtissage rapide à carrousel réduisant le temps d'ouverture-fermeture du filtre-presse au minimum.

## Fiabilité

Les quatre vérins hydrauliques, placés aux quatre angles du paquet-plateaux garantissent un fonctionnement parfait du filtre et réduisent les sollicitations de la structure au minimum, même dans les situations de travaux les plus extrêmes. Les systèmes performants de protection des parties mécaniques ainsi que les dispositifs modernes de sécurité électronique réduisent le risque de dysfonctionnement au minimum. Les opérations de maintenances sont simples et rapides grâce à l'accès facile aux plateaux, aussi bien pour l'inspection que pour le remplacement des toiles.

## Technologie à membrane

Quand l'application requiert phases de lavage avec solvants ou de séchage avec de l'air comprimé on utilise des plateaux spéciales à volume variable. Le matériel de construction des plateaux change en fonction de la température de process et de la composition chimique du produit à filtrer.

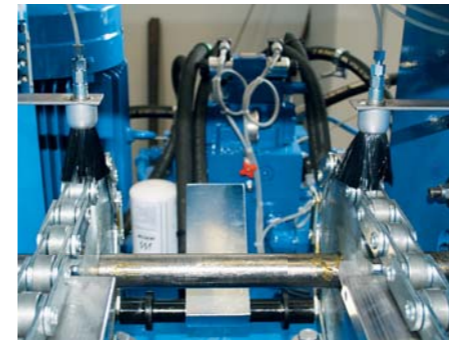


Modèle	Pression d'exercice (bar)		N. de plateaux installés		Volume de gâteau (l)		Surface de filtration (m <sup>2</sup> )		Longueur (mm)		Poids à vide (kg)	
	Min	Max	Min	Max	Min	Max	Min	Max	Min	Max	Min	Max
1200	15	30	38	187	1251	6500	100	400	7000	16000	15000	30700
1500	15	30	81	182	5000	11000	300	700	11500	17500	31500	46000
2000	15	30	80	246	9000	25000	600	1650	11700	24700	55000	105000
2500	15	30	85	231	10000	43000	850	2200	12000	26000	79000	200000

# Une machine technologiquement d'avant-garde

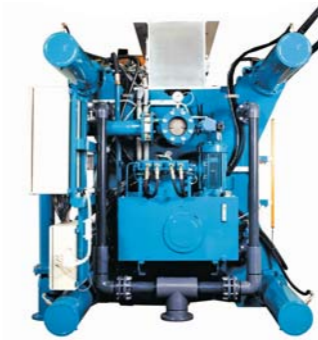


**Graissage du système à carrousel**



Cet système assure le parfait fonctionnement du débatissage, grâce à 2 brosses que lubrifient la chaîne du carrousel en prévenant frictions et coincements.

**Tête fixe portant les 4 vérins**



Réalisée en acier avec structure à "nid d'abeilles" pour avoir une résistance optimale aux sollicitations, elle soutient les quatre vérins hydrauliques responsables du serrage du paquet plateaux.

**Plc**



Les GHT sont doués d'un système d'automation sophistiqué doué d'une interface homme-machine (HMI) qui facilite le monitoring du fonctionnement du filtre, la diagnose des pannes et permet l'adaptation continue des paramètres de filtration à fin d'optimiser les différentes demandes du process.

**Pesons**



Les pesons, placés sous les pieds du filtre, contrôlent le poids de la machine garantissant que tous les gâteaux soient déchargés à la fin de chaque cycle et assurant un suivi journalier de la production.

**Plateforme automatique de levage**



Développée pour les machines de grands dimensions, la plateforme coulissante hydraulique permet d'effectuer de manière rapide et sûre l'inspection des éléments filtrants et l'entretien ordinaire de la machine.

**Protection du débatissage**



Le mécanisme de débatissage placé à l'intérieur de la poutre haute, est isolé d'une manière adéquate de tout contact avec le produit, les eaux de lavage et les agressions chimiques, garantissant sa très longue longévité.

**Débatissage à carrousel**



Il garantit le déplacement rapide et séquentiel des plateaux, grâce à un système automatique de transmission par chaîne contrôlé par un variateur de fréquence. Son système d'anti-décochage empêche le débatissage simultané de plusieurs gâteaux.

**Lavage automatique des toiles**



Il garantit un nettoyage efficace des toiles, grâce à un bras mécanique équipé de buses et brosses, donnant un rendement de filtration constant dans le temps.

**Laser**



Il contrôle que l'alignement du paquet-plateaux est régulier et arrête le filtre-presses en cas d'anomalies de positionnement, afin d'éviter toutes détériorations.

# Une structure conçue pour durer longtemps



## Traction intégrale

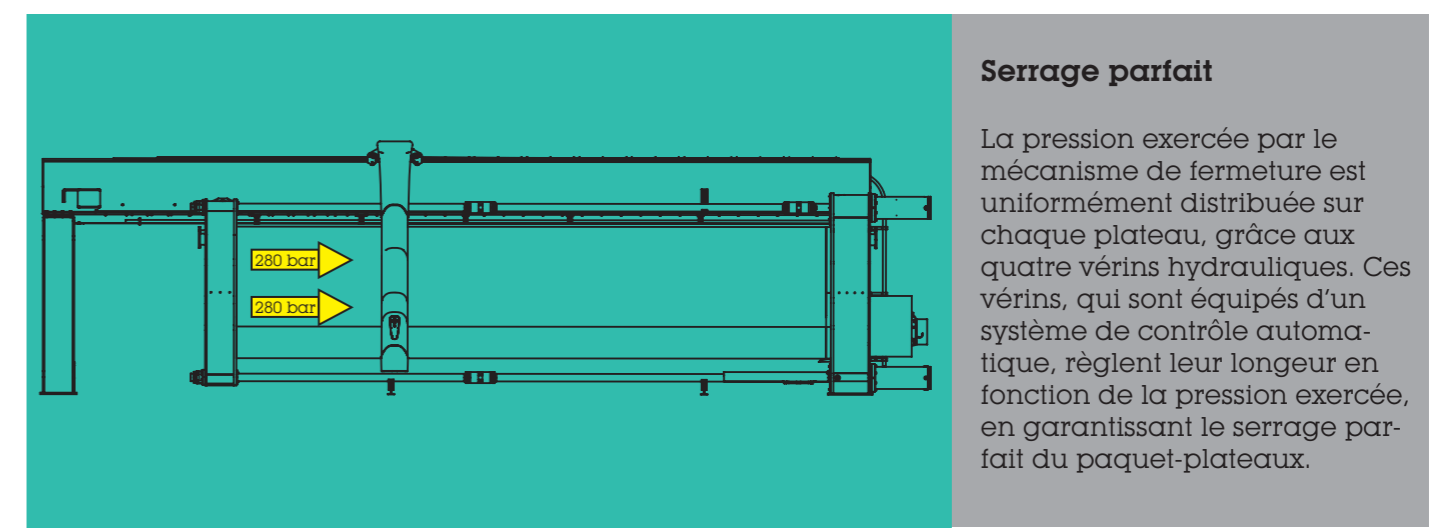
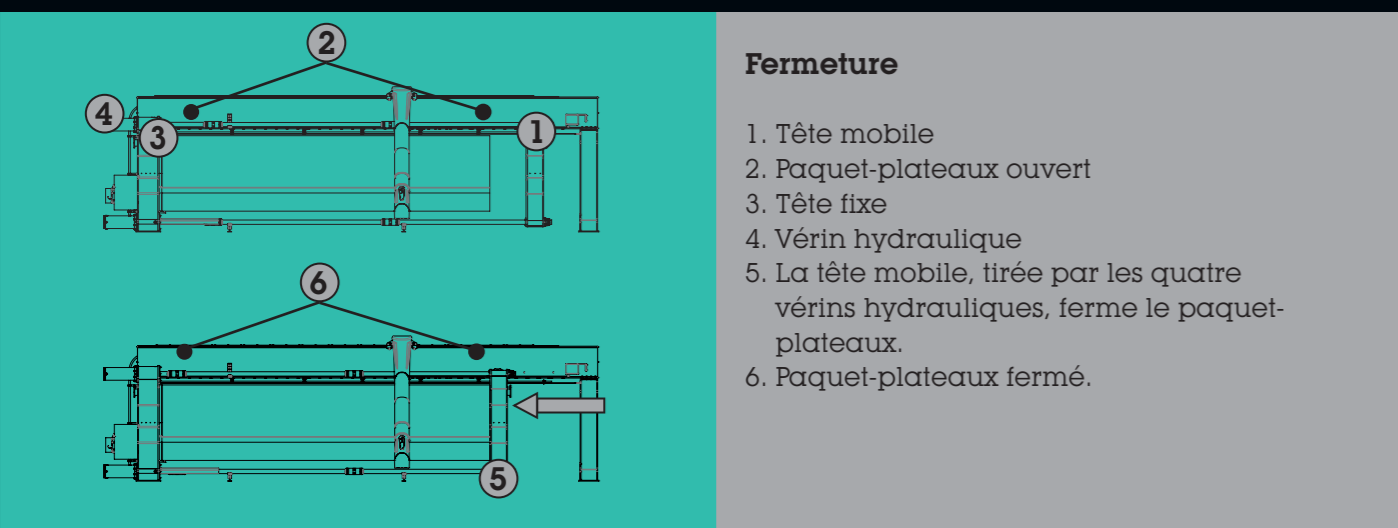
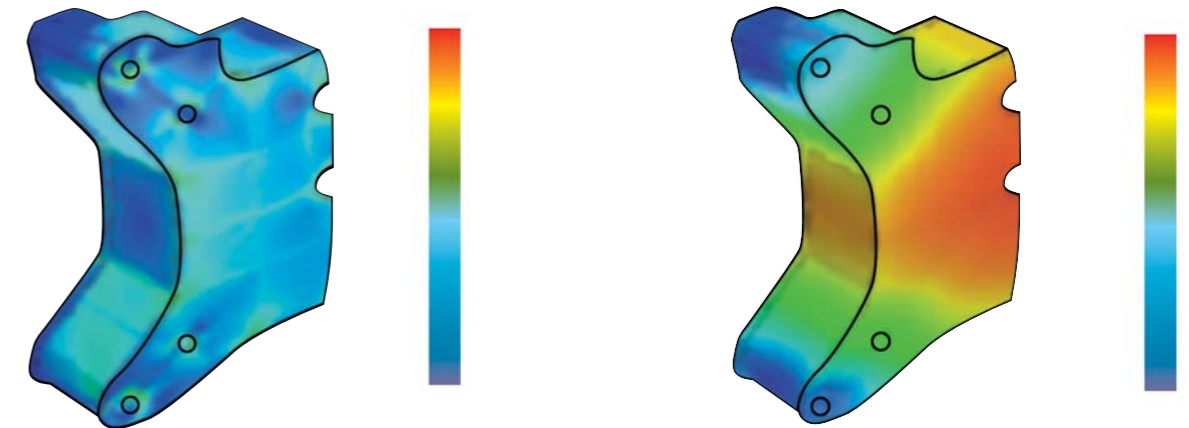
Contrairement aux systèmes traditionnels à poussée, le système à traction intégrale ne transmet aucun effort à la poutre qui reste sujette exclusivement au poids des plateaux suspendus à elle.

En effet, les forces exercées par le mécanisme de fermeture soumettent essentiellement les tirants à une sollicitation de traction, qui va empêcher la formation de flexions sur le châssis, éliminant par suite le risque de déformations structurelles.

## Sûreté maximale

La structure est calculée pour avoir le minimum de sollicitations dans toutes les situations opérationnelles et travailler toujours remarquablement au-dessous du seuil de sûreté des aciers utilisés.

La poutre supérieure est indéformable et sa flèche maximale est inférieure à  $1/1000^{\circ}$  de sa portée même dans les situations de travail les plus extrêmes.



**Aqseptence Group srl**  
**Filtration and Thickening Systems**

Via Gessi 16  
48022 Lugo  
Italy  
Tel. +39 0545 20611  
Fax +39 0545 30358  
[info.diemmefiltration.it@aqseptence.com](mailto:info.diemmefiltration.it@aqseptence.com)

[www.aqseptence.com](http://www.aqseptence.com)